

# Mittwoch, 17. Juni

Staffellauf vom Zürichhorn nach  
Rapperswil

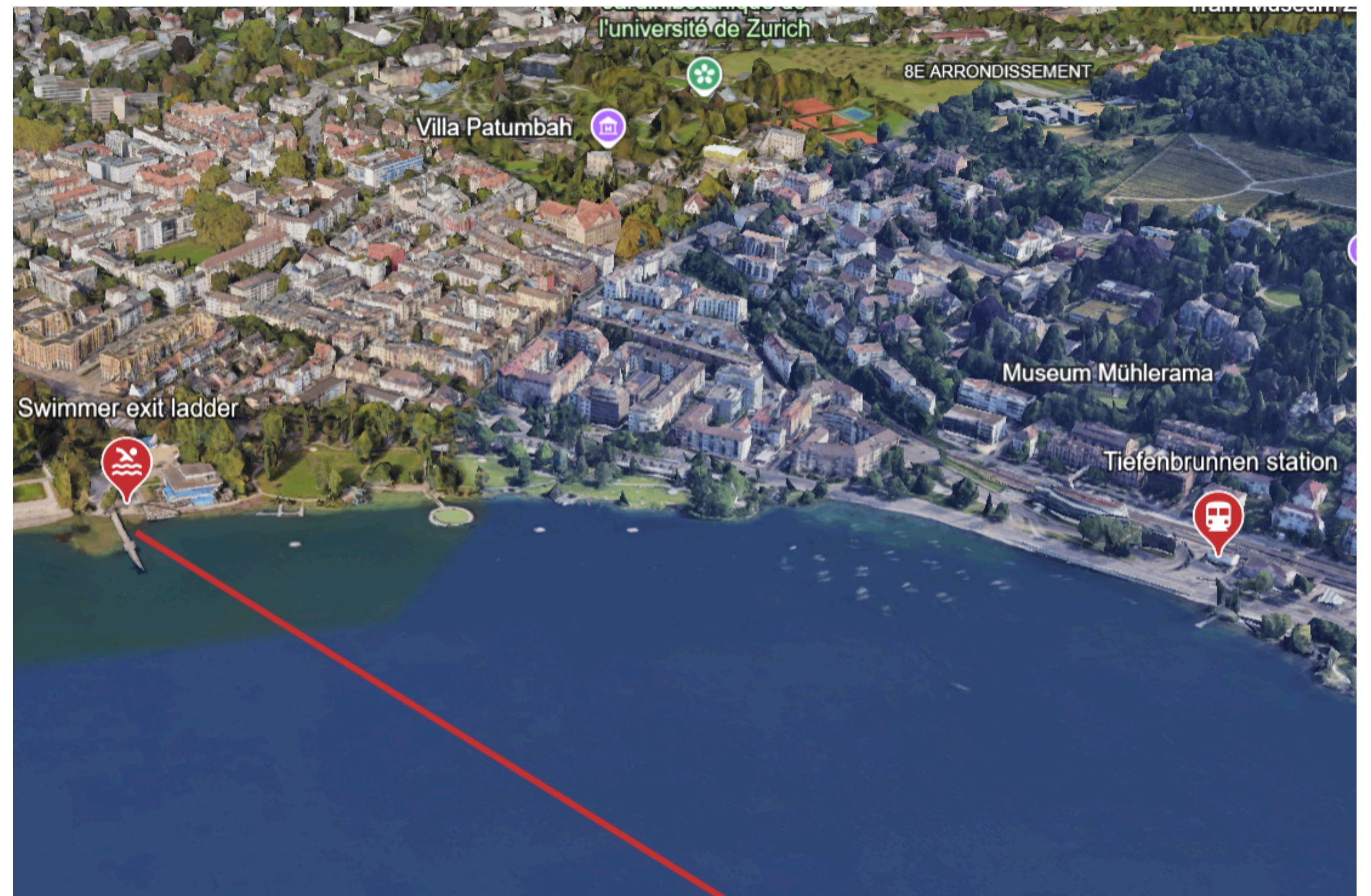


ERLENBACH

# Zürichhorn

- Bahnhof (14 Minuten zu Fuss)
- Parkplatz (1 Minute zu Fuss)

Google Earth-Ansicht



# Mittwoch, 17. Juni

ZÜRICHHORN – ERLNBACH



MEILEN

# Abfahrt Erlenbach - Strandbad Winkel

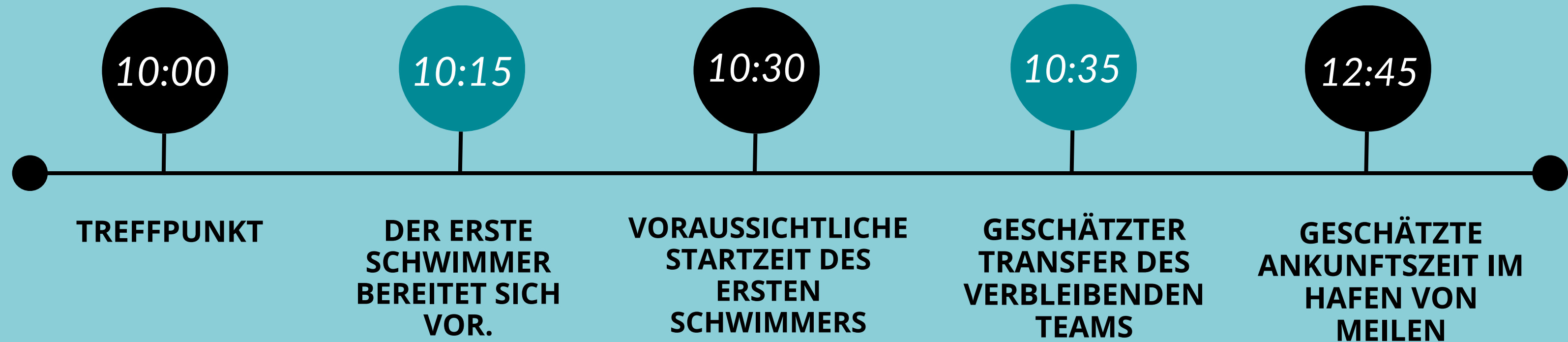
- Bahnhof Winkel am Zürichsee (4 Min. Fussweg)
- Parkplatz (5 Minuten zu Fuss)

Google Earth-Ansicht



# Mittwoch, 17. Juni

RELAY ERLNBACH – MEILEN



Die Zeit wurde auf Grundlage der angegebenen Schwimmzeiten ermittelt. Diese kann um +/- 40 Minuten variieren.



**Die Besprechungszeiten bleiben unverändert.**

## STÄFA HAFEN

# Abfahrt vom Hafen Meilen

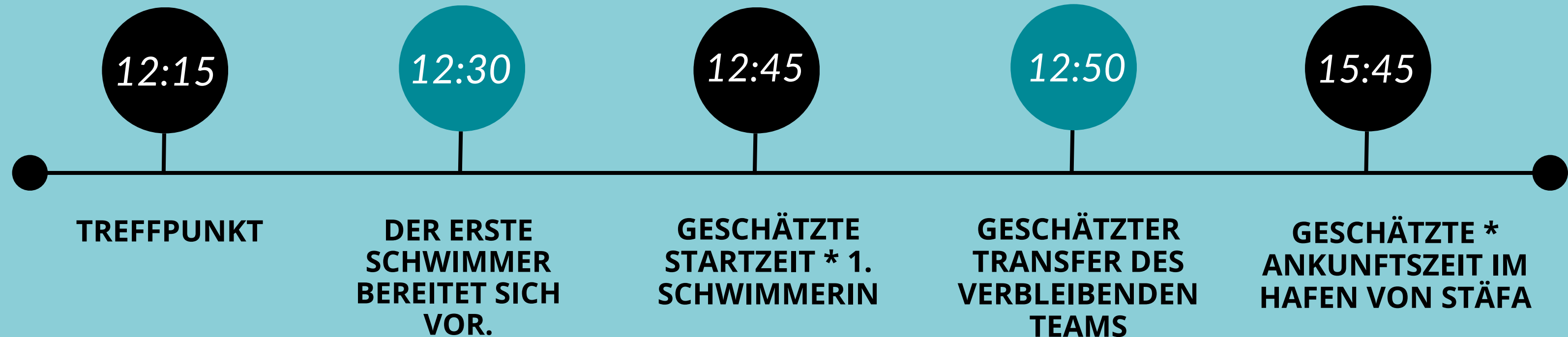
- Zum Versammlungsort
- Bahnhof (6 Minuten zu Fuss)
- Zur ersten Einstiegstreppe für Schwimmer
- Bahnhof (8 Minuten zu Fuss)

Google Earth-Ansicht



# Mittwoch, 17. Juni

STÄFA HAFEN



Die Zeit wurde auf Grundlage der angegebenen Schwimmzeiten ermittelt. Diese kann um +/- 40 Minuten variieren.



**Die Zeit der Besprechung bleibt unverändert.**

## RELAIS STÄFA HAFEN → RAPPERSWIL

# Abfahrt vom Stäfa Hafen

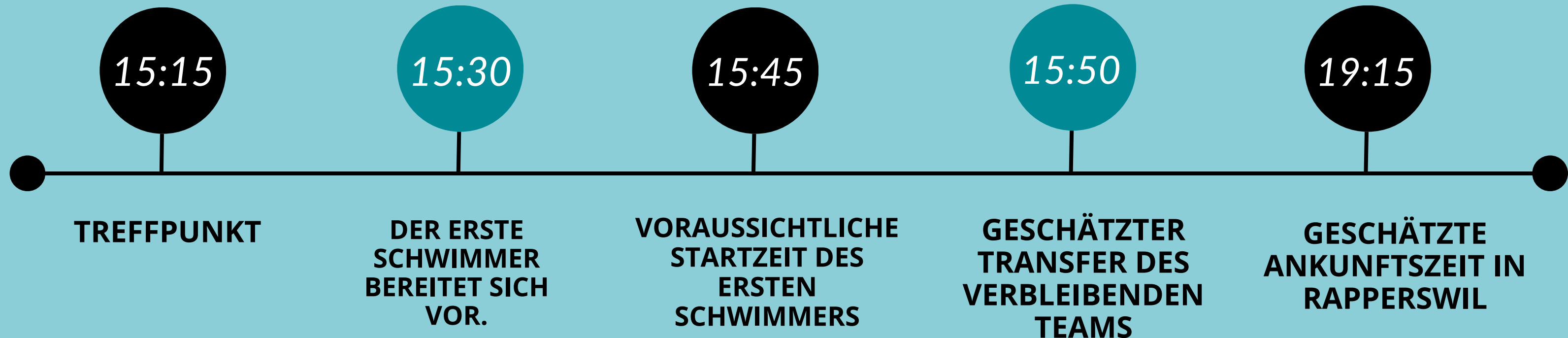
- Bahnhof (4 Minuten zu Fuss)
- Parkplatz (6 Minuten zu Fuss)

Google Earth-Ansicht



# Mittwoch, 17. Juni

RELAY STÄFA HAFEN – RAPPERSWIL



Die Zeit wurde auf Grundlage der angegebenen Schwimmzeiten ermittelt. Diese kann um +/- 40 Minuten variieren.



**Die Zeit der Besprechung bleibt unverändert.**

## RAPPERSWIL-JONA

# Ankunft aus Rapperswil-Jona

- Bahnhof (4 Minuten zu Fuss)

Google Earth-Ansicht

